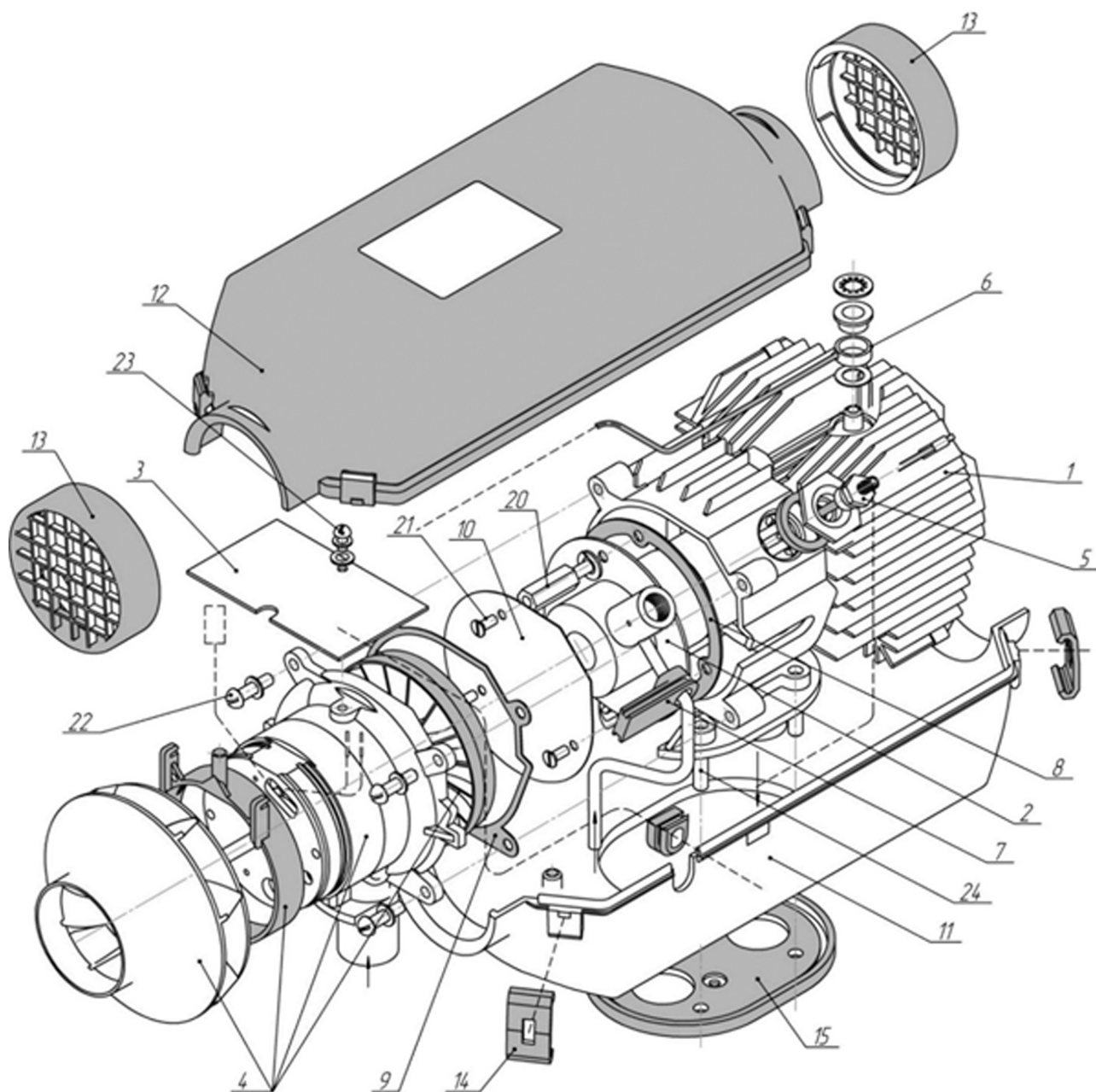


AUTOTERM AIR 2D

LEVEGŐS ÁLLÓFŰTÉS KÁLYHA

45 001 230 - 12V DÍZEL

45 001 240 - 24V DÍZEL



COOL4U  **AUTOMOTIVE**
MINDEN, AMI JÁRMŰKLÍMA

 **Autoterm**
europe
www.autoterm-hungary.hu

Official Distributor

Sorsz.	Cikkszám	Megnevezés	Megjegyzés	AUTOTERM AIR 2D-24V	AUTOTERM AIR 2D-12V
1	HŐCSERÉLŐ				
	45001412	HŐCSERÉLŐ AUTOTERM AIR 2D		1	1
2	ÉGÉSTÉR				
*	45001400	ÉGÉSTÉR AUTOTERM AIR 2D		1	1
3	VEZÉRLŐEGYSÉG				
	45001403	VEZÉRLŐEGYSÉG AUTOTERM AIR 2D, 24V		1	
	45001408	VEZÉRLŐEGYSÉG AUTOTERM AIR 2D, 12V			1
4	VENTILÁTOR				
	45001401	VENTILÁTOR AUTOTERM AIR 2D, 24V		1	
	45001406	VENTILÁTOR AUTOTERM AIR 2D, 12V			1
5	IZZÍTÓ STIFT				
	45001405	IZZÍTÓ STIFT AUTOTERM AIR 2D 24V		1	
	45001407	IZZÍTÓ STIFT AUTOTERM AIR 2D 12V			1
		TÖMÍTŐ HÜVELY		1	1
	45001592	IZZÍTÓ STIFT PERSELY		1	1
6	HŐMÉRSÉKLET-ÉRZÉKELŐ EGYSÉG (JAVÍTÓ KÉSZLET AUTOTERM AIR 2D: 45001417)				
	45001404	HŐÉRZÉKELŐ AUTOTERM AIR 2D	2016.11. hó-ig	1	1
*	45001624	HŐMÉRSÉKLET- ÉS TÚLMELEGEDÉS ÉRZÉKELŐ	2016.11. hó-tól	1	1
		ALÁTÉT		1	1
*		ALÁTÉT			
	45001679	KERÁMIA TÖMÍTÉS		1	1
*		CSAVAR M5X10 DIN 75000CE		1	1
*		ALÁTÉT Ø5		1	1
		RUGÓS ALÁTÉT Ø8 DIN 137		1	1
7	ÜZEMANYAGCSŐ TÖMÍTÉS				
		ÜZEMANYAGCSŐ TÖMÍTÉS		1	1
8	ÉGÉSTÉR TÖMÍTÉS				
		ÉGÉSTÉR TÖMÍTÉS		1	1
9	VENTILÁTOR TÖMÍTÉS				
		VENTILÁTOR TÖMÍTÉS		1	1
10	PAJZS				
		ÉGÉSTÉR VÉDŐLEMEZ	2015.01. hó-ig	1	1
	45001545	ÉGÉSTÉR VÉDŐLEMEZ	2015.01. hó-tól	1	1
11	ALSÓ BURKOLAT				
	45001537	HÁZ ALSÓ BURKOLAT		1	1
12	FELSŐ BURKOLAT				
	45001410	HÁZ FELSI BURKOLAT		1	1
13	RÁCS				
	45001600	LÉGBEFÚVÓ RÁCS		2	2
14	PATENT				
	45001608	PATENT		4	4

* A 2015. január előtt gyártott fűtőberendezéseknek a 2. ábrán látható égéskamrája van. A 2015. január után gyártott fűtőberendezéseknek új égéskamrája a 3. ábrán látható.

Sorsz.	Cikkszám	Megnevezés	Megjegyzés	AUTOTERM AIR 2D-24V	AUTOTERM AIR 2D-12V
15	BURKOLAT TÖMÍTÉS				
		BURKOLAT TÖMÍTÉS		1	1
20	ÉGÉSTÉR RÖGZÍTÉS				
		CSAVAR M5x12 DIN 7500 CE	2015.01. hó-ig	3	3
	45001533	TÁVTARTÓ ÉGÉSTÉRHEZ	2015.01. hó-tól	3	3
		ZÁRÓ ALÁTÉT Ø5		3	3
21	VÁLASZFAL RÖGZÍTÉS				
		CSAVAR M4X10 DIN965	egy síkban	3	3
22	VENTILÁTOR RÖGZÍTÉS				
		CSAVAR M5X20 DIN 7500 CE		4	4
		ZÁRÓ ALÁTÉT Ø5		4	4
23	VEZÉRLŐ MODUL RÖGZÍTÉS				
		CSAVAR M4x10 DIN 7500 CE		1	1
		ZÁRÓ ALÁTÉT Ø4		1	1
24	TŐCSAVAROK				
		M6X18		3	3
		M6 I20 DIN 939		1	1

2. ábra



3. ábra



Régi égéstér (2. ábra) újra (3. ábra) történő cseréjekor cserélni kell az ÉGÉSTÉR VÉDŐLEMEZ-t(45001545) és a TÁVTARTÓ-t (45001533) is.

Megjegyzés:

A 2016. november előtt gyártott hőcserélő régi hőmérséklet érzékelővel (45001404), míg a 2016. november után gyártott hőcserélő új tip. hőmérséklet érzékelővel (45001624) készült. A hőcserélők és szenzorok nem cserélhetők fel egymással szenzorok eltérő méretű foglalata miatt.